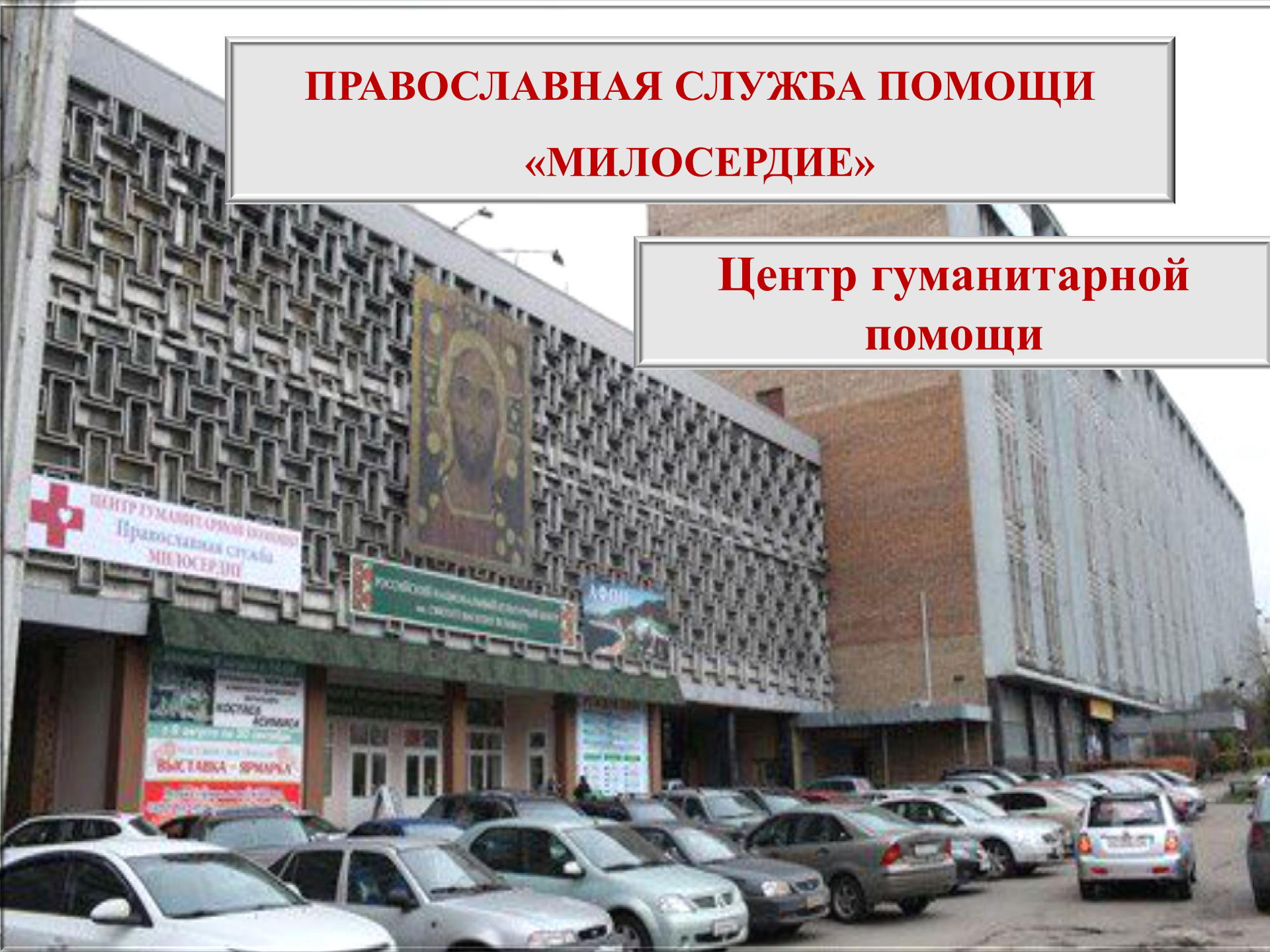


**ПРАВОСЛАВНАЯ СЛУЖБА ПОМОЩИ
«МИЛОСЕРДИЕ»**

**Центр гуманитарной
помощи**





О ПРОЕКТЕ «Центр гуманитарной помощи»



Цель проекта – организация системы сбора и распределения гуманитарной (вещевой) помощи социально-незащищенным категориям граждан



МИЛОСЕРДИЕ

О ПРОЕКТЕ «Центр гуманитарной помощи»



Задачи:

- 1) выделение свободного и удобного помещения;
- 2) сбор вещей;
- 3) сортировка вещей;
- 4) адресная доставка вещей;
- 5) ведение базы данных по каждой категории нуждающихся — нужды, сроки и объем оказанной помощи (это необходимо для статистики и для отслеживания частоты обращений);
- 6) формирование заказов;
- 7) информирование населения о работе Центра;
- 8) организация добровольческой деятельности.





О ПРОЕКТЕ «Центр гуманитарной помощи»

Наши подопечные:



Многодетные семьи, матери – одиночки,
кризисные беременные, семьи с доходом
меньше прожиточного минимума

Пенсионеры,
инвалиды всех групп,
люди, попавшие в
трудную жизненную
ситуацию





МИЛОСЕРДИЕ

ВИДЫ ПОМОЩИ:

Одежда,
обувь,
игрушки,
средства
гигиены,
бытовая
техника,
книги и
прочее...





О ПРОЕКТЕ «Центр гуманитарной помощи»



**Помещение Центра
должно содержать:**

1. Зал для посетителей.





О ПРОЕКТЕ «Центр гуманитарной помощи»

2. Зону сортировки.

3. Зону склада.





О ПРОЕКТЕ «Центр гуманитарной помощи»

Помещение Центра
должно содержать:

4. Волонтерскую.





О ПРОЕКТЕ «Центр гуманитарной помощи»

Условия получения помощи

Частные лица:

1 раз в три месяца, не более 10 вещей на человека при наличии документов

Организации:

1 раз в два-три месяца при наличии документов



О ПРОЕКТЕ «Центр гуманитарной помощи»



Бюджет Центра складывается из:

- 1. Разовых затрат (затраты на оборудование).**
- 2. Регулярных расходов, к которым относятся:**
 - оплата аренды помещения и коммунальных услуг;**
 - оплата труда штатных сотрудников (если они есть);**
 - закупка расходных материалов;**
 - вывоз мусора.**

Учетная документация:

- 1. Учет частных посетителей – База Данных в Excel**
- 2. Учет отправленной и отправленной социальной помощи организациям - База Данных в Excel.**
- 3. Акты приема-передач**
- 4. Ежемесячная отчетность по Центру.**
- 5. Фотоотчеты.**

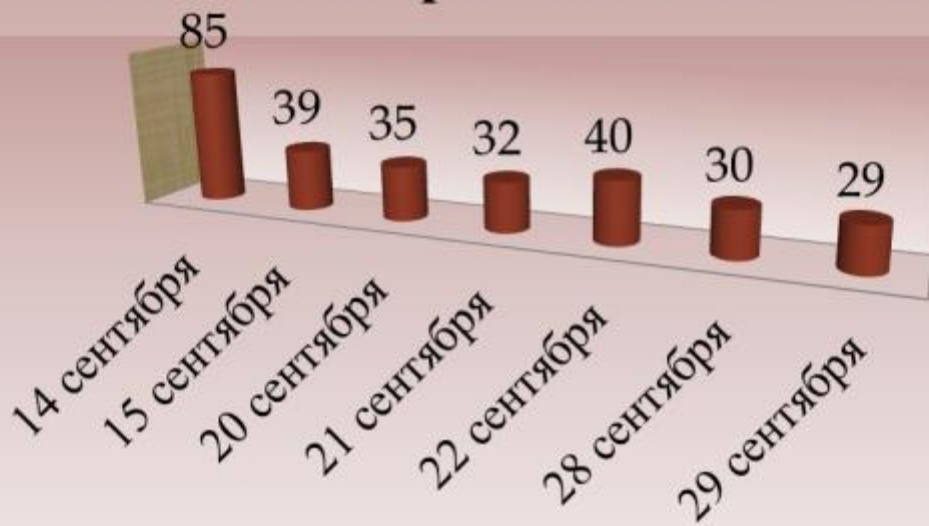




Интенсивность посещения Центра различными категориями граждан(в день открытия)



Количество людей, обратившихся за помощью в рабочий день месяца

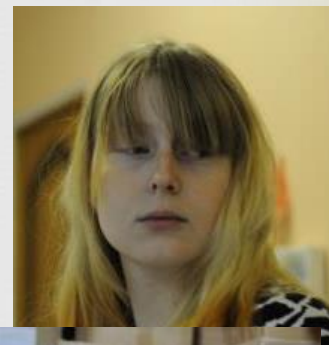




МИЛОСЕРДИЕ

ДОБРОВОЛЬЦЫ

СОТРУДНИКИ





МИЛОСЕРДИЕ

Жизнь Центра

Ремонт и переоборудование





МИЛОСЕРДИЕ

Отправки гум помощи в регионы





О ПРОЕКТЕ «Центр гуманитарной помощи»

ПРОБЛЕМЫ И СЛОЖНОСТИ	ВОЗМОЖНЫЕ РЕШЕНИЯ
<p>1. Отсутствие своего помещения. Отсутствие складского отдельного помещения. Вытекающие отсюда сложности: зависимость от владельца; приостановление деятельности Центра, ставшее регулярным; переезды; ремонты; переоборудование; отсутствие уверенности в будущем развитии и существовании Центра.</p>	<p>Письменное обращение к уполномоченным лицам; размещение информации о проблеме в соц.сетях и прочих СМИ.</p>
<p>2. Малое количество добровольцев. Одна из причин - специфика работы Центра.</p>	<p>Организация благоприятных для деятельности условий; организация поощрительных программ для добровольцев: грамоты, совместные поездки и пр.</p>



О ПРОЕКТЕ «Центр гуманитарной помощи»

ПРОБЛЕМЫ И СЛОЖНОСТИ	ВОЗМОЖНЫЕ РЕШЕНИЯ
<p>3. Затянутый процесс отчетности региональных организаций о получившей от нас гуманитарной помощи. (причины: регион далеко расположен; раздача происходит поэтапно; отсутствие интернета и т.п.;</p>	<p>3. Постоянный контроль организаций (звонить, писать, надоедать...)</p>
<p>4. Дезобработка вещей. Очень затратно.</p> <p>5. Отсутствие автотранспорта.</p>	<p>4. Вопрос открыт</p> <p>5. Вопрос открыт.</p>



СПАСИБО ЗА ВНИМАНИЕ!



**В ЭТОМ МИРЕ
ЕСТЬ ЛЮБОВЬ**